

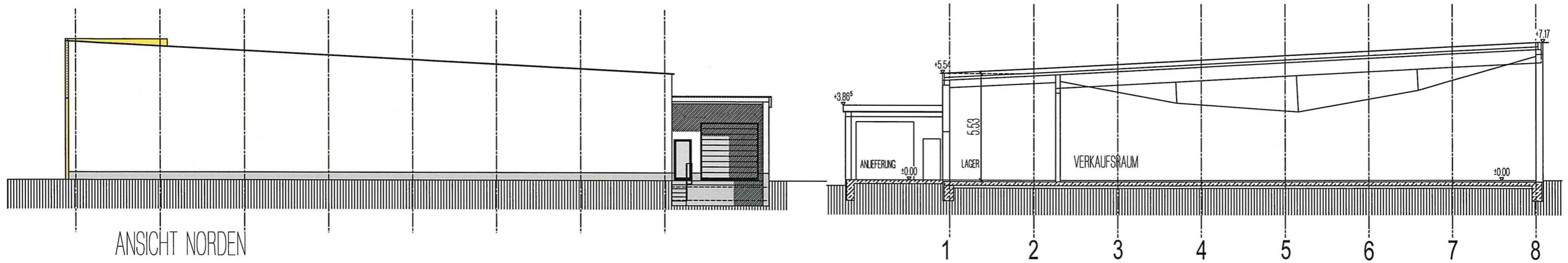
ERRICHTUNG EINES VERBRAUCHERMARKTES
 ERSATZNEUBAU "NETTO" MUHR AM SEE
 BAUORT FLUR-NR 380,379,378 GEM ALTENMUHR
 STADELNER STRASSE 20A
 91735 MUHR AM SEE

ÜBERSICHTSPLAN
 M 1:400

ENTWURFSVERFASSER

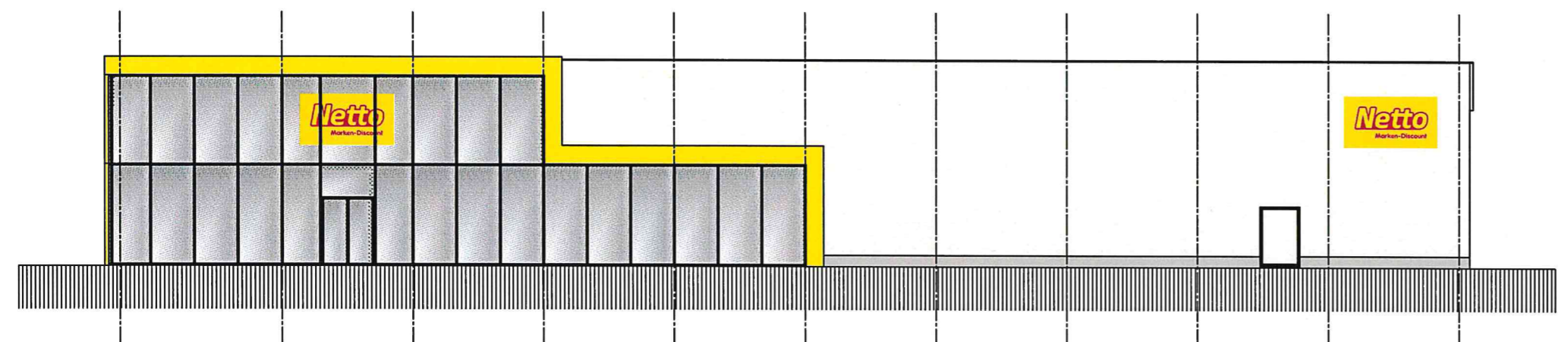
PLANBAU
 GUNZENHAUSEN
 Architekten Merk PartmbB
 BIRKENWEG 1 91710 GUNZENHAUSEN
 TEL. (0 98 31) 80 01-0 FAX (0 98 31) 80 01-20
 www.planbau-gun.de / mail@planbau-gun.de

GUNZENHAUSEN, DEN 15 11 2023/13 o3 2024

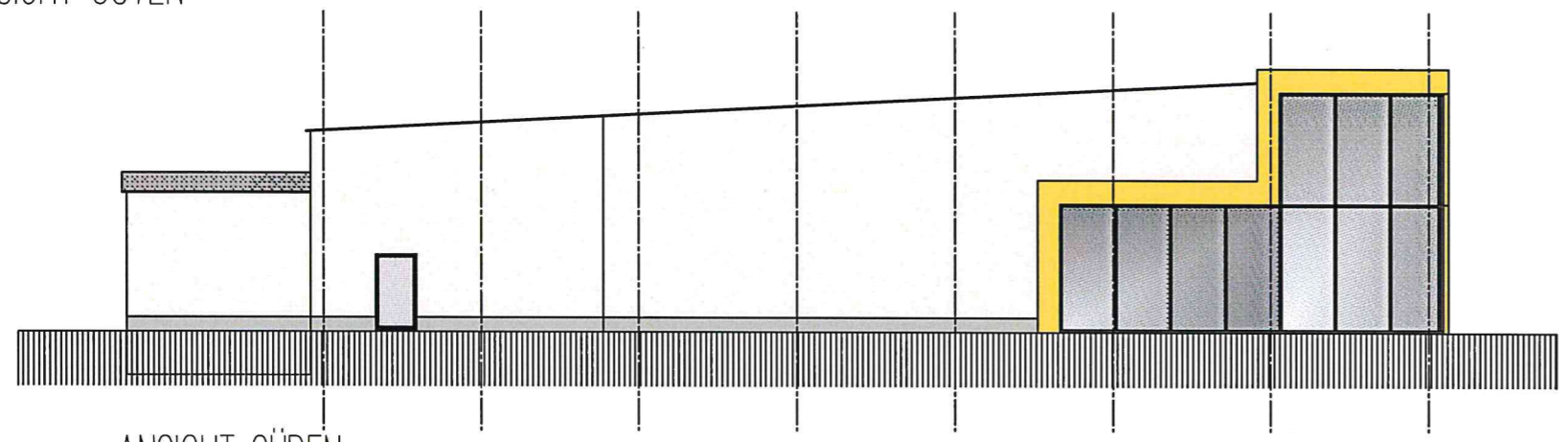


ANSICHT NORDEN

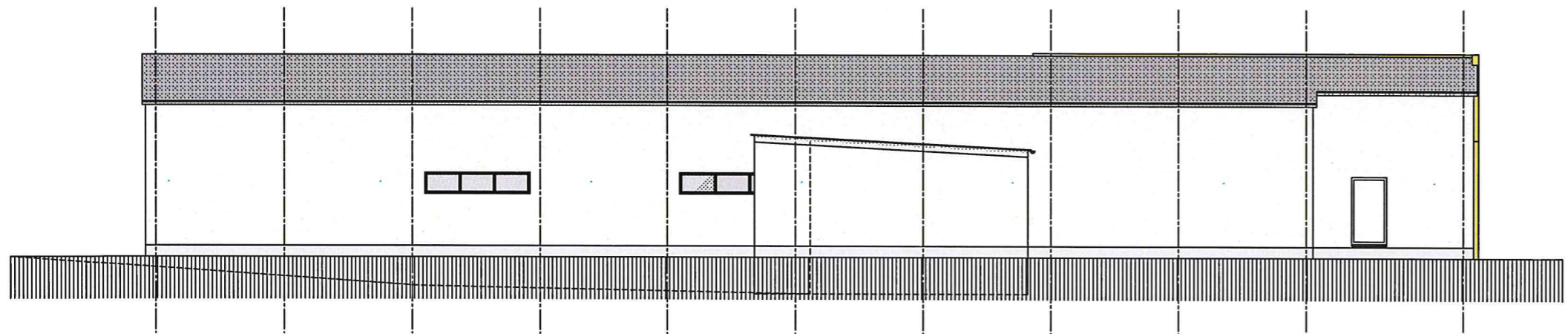
SCHNITT A-A



ANSICHT OSTEN



ANSICHT SÜDEN



ANSICHT WESTEN

ERRICHTUNG EINES VERBRAUCHERMARKTES
ERSATZNEUBAU "NETTO" MUHR AM SEE

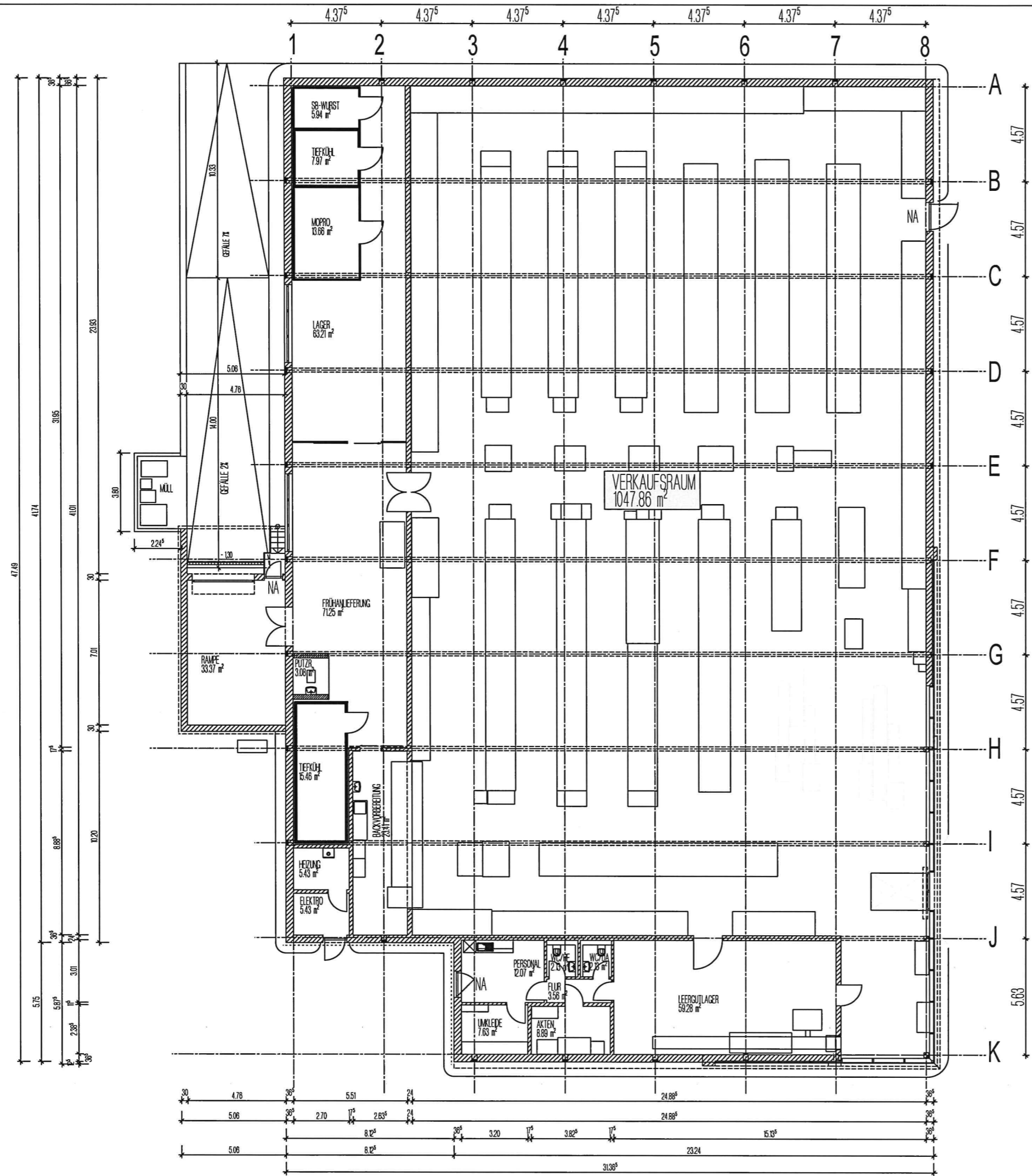
BAUORT FLUR-NR 380,379,378 GEM ALTENMUHR
STADELNER STRASSE 20A
91735 MUHR AM SEE

ANSICHTEN/ SCHNITT
M 1:200

ENTWURFSVERFASSER



GUNZENHAUSEN, DEN 15 11 2023



ERRICHTUNG EINES VERBRAUCHERMARKTES
ERSATZNEUBAU "NETTO" MUHR AM SEE

BAUORT FLUR-NR 380,379,378 GEM ALTENMUHR
STADELNER STRASSE 20A
91735 MUHR AM SEE

ERDGESCHOSS
M 1200

ENTWURFSVERFASSER



GUNZENHAUSEN, DEN 15 11 2023